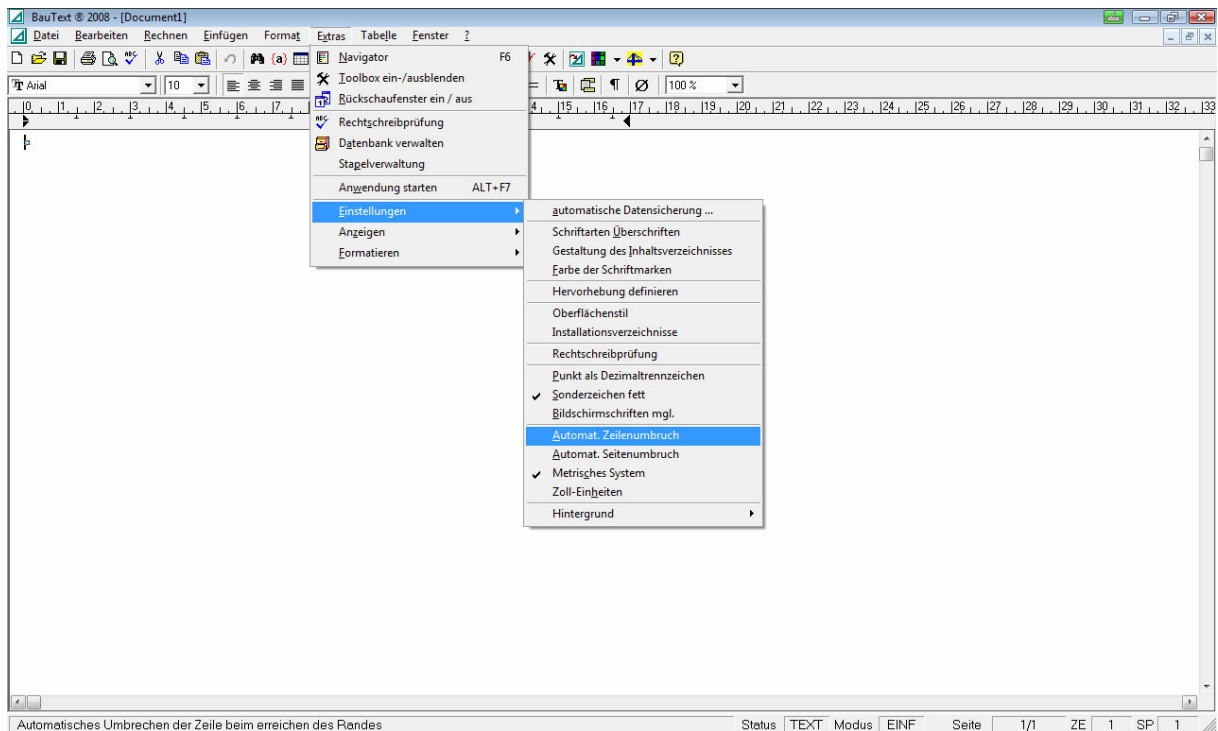
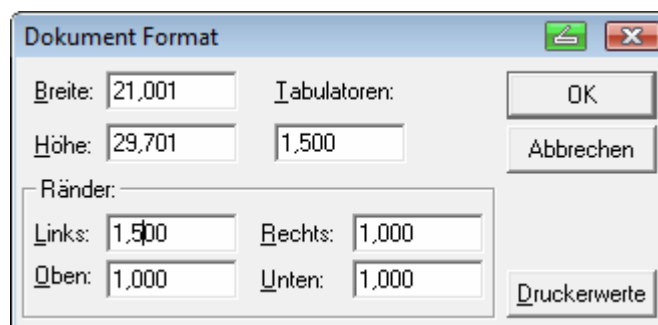


Hinweise zur Umwandlung WinDED Positionen in das BauText-Format (bml-Schnittstelle)

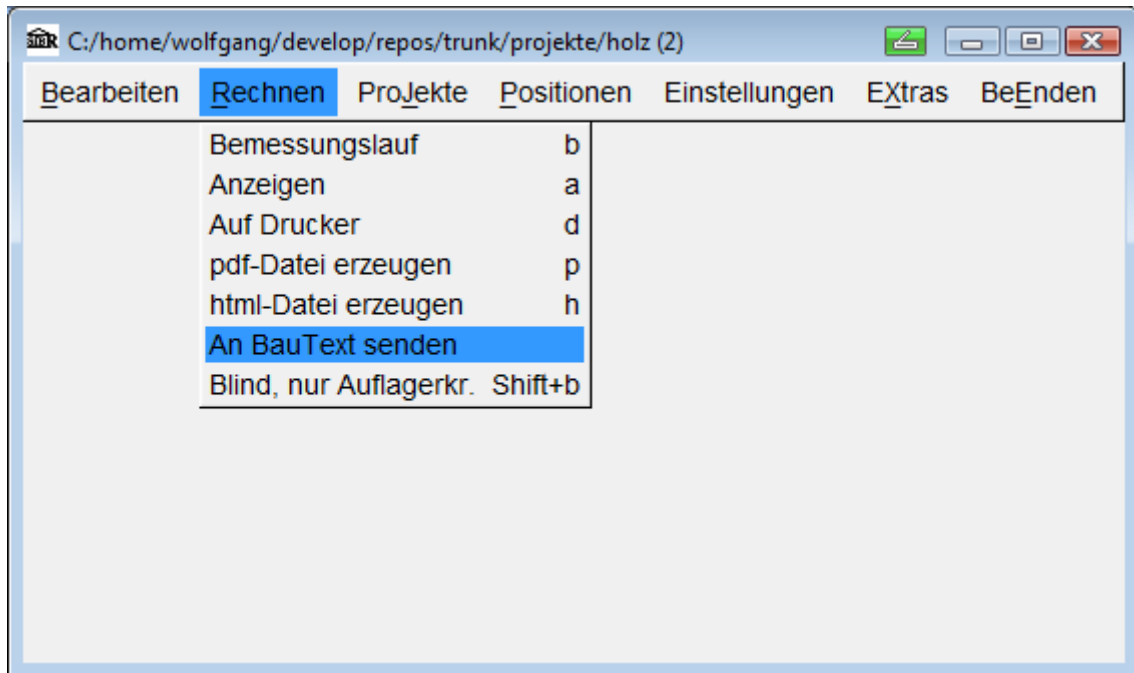
1. Das Programm –Bautext- sollte geöffnet sein.
2. Der automatische Zeilenumbruch muss deaktiviert sein (Menüpunkt: Extras → Einstellungen → Automatischer Zeilenumbruch)



3. Die Seitenränder sollten umlaufend (rechts, oben und unten) auf 1 cm skaliert werden und links auf 1,5cm (Menüpunkt: Datei → Einstellungen → Seite einrichten)



4. Von –WinDED- aus werden Positionen einfach an –Bautext- übergeben (Menüpunkt: Rechnen → An Bautext senden) und anschließende Auswahl der Position (Mehrfachauswahl ist möglich – analog Rechnen → Anzeigen)



5. Die gewünschte Einfügeposition im PopUp Fenster von –Bautext- auswählen

